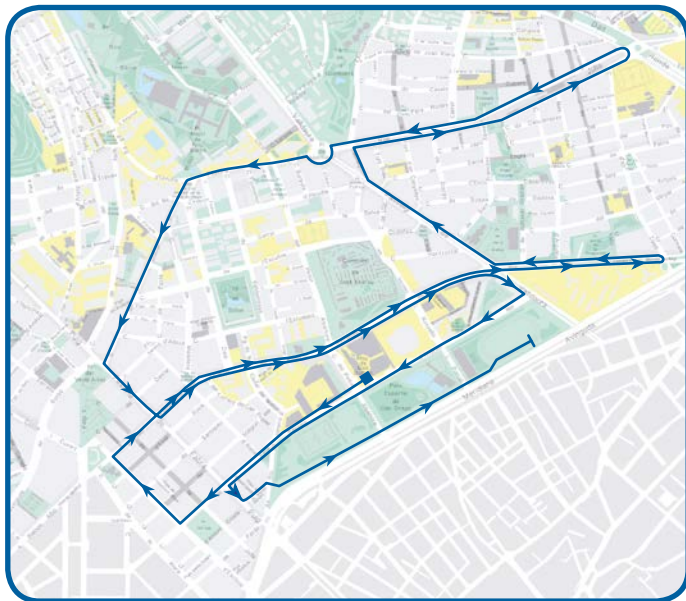


RECORREGUT

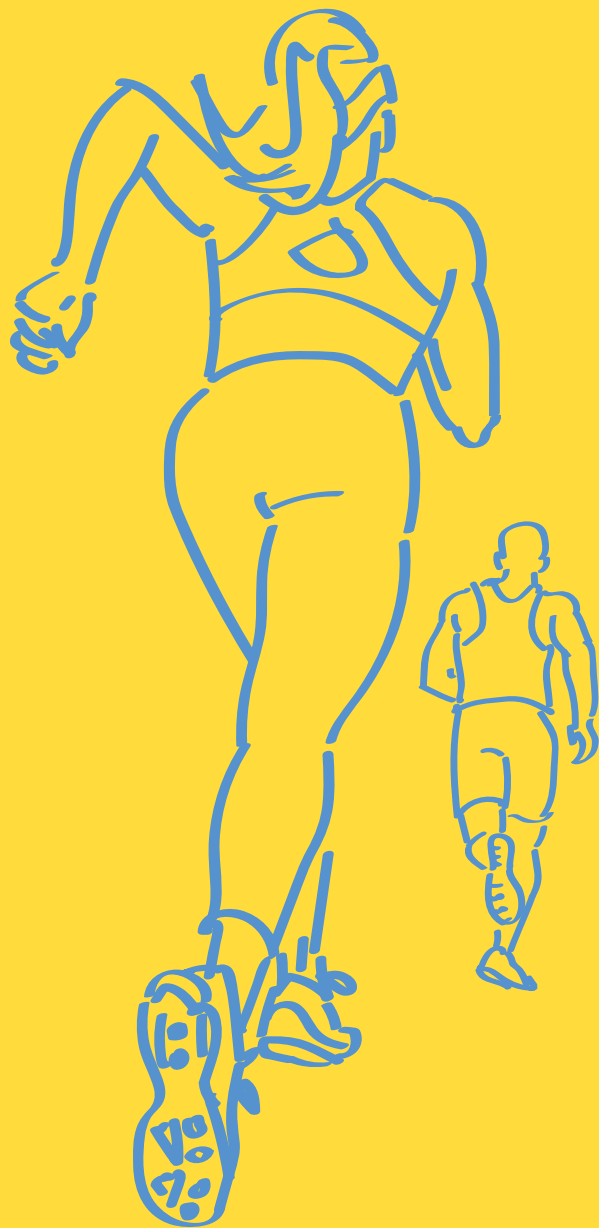


Pg. d'Andreu Nin - c. Vèlia - c. d'Escòcia - c. d'Arnau d'Oms - c. Piferrer - av. Rio de Janeiro (banda mar) - c. d'en Tissó - av. Rio de Janeiro (banda muntanya) - pg. de Valldaura (banda Besós) - c. Artesania - Via Júlia (banda mar) - Via Favència - Via Júlia (banda muntanya) - pl. de Lluçmajor (banda mar) - pg. de Verdum - c. Dr Pi i Molist - pg. de Fabra i Puig - c. d'Arnau d'Oms - c. Piferrer - av. Rio de Janeiro - pg. Valldaura (banda Llobregat) - pg. d'Andreu Nin - c. de Vèlia - pg. de Fabra i Puig - c. Manuel Sancho - Parc esportiu de Can Dragó (banda Meridiana) - pistes d'Atletisme de Can Dragó

OBSERVACIONS

- Hi haurà servei de guardabosses al costat de les piscines de Can Dragó
- Hi haurà servei de dutxes i accés gratuït a la Piscina Municipal de Can Dragó pels participants a la cursa popular (caldrà portar vestit de bany i casquet de piscina)
- Aparcament gratuït per als participants durant el dia de la cursa popular al Centre Comercial Heron City Barcelona
- Hi haurà servei de llebres

31 CURSA POPULAR DE NOU BARRIS



MÉS INFORMACIÓ

cursanoubarris.canb.cat

[@CursaNouBarris](https://twitter.com/CursaNouBarris)

lameva.barcelona.cat/noubarris

Districte de
Nou Barris

31 CURSA POPULAR DE NOU BARRIS

21 de maig de 2017



Les Curses infantils
i adaptades
es faràn el 27 de maig



Ajuntament de
Barcelona



31ª CURSA POPULAR DE NOU BARRIS INCLUSIVA

CURSA POPULAR DE NOU BARRIS 10 km

Diumenge 21 de maig

Sortida: pg. Andreu Nin
(davant del Centre Comercial Heron City Barcelona))

CURSES INFANTILS I ADAPTADES

Dissabte 27 de maig

Lloc: pistes d'atletisme de Can Dragó

CATEGORIES

CURSA	CATEGORIA	ANY DE NAIXEMENT	DISTÀNCIA	HORA
Popular 21 de maig Circuit urbà	Veterà 3	1956 i anteriors	10 km	9.30 h
	Veterà 2	1957-1966		
	Veterà 1	1967-1976		
	Sènior	1977-1994		
	Promesa	1995-1997		
	Júnior	1998-1999		
	Juvenil	2000-2001		
Discapacitats sensorials	—			
Infantils i adaptades 27 de maig	Cadira de rodes	—	1.000 m	18 h
	Cadet	2002-2003		18.10 h
	Infantil	2004-2005		18.20 h
	Aleví	2006-2007		18.30 h
	Afectacions físiques diverses	—	400 m	18.40 h
	Disminucions psíquiques	—		18.50 h
	Benjamí	2008-2009		19 h
	Prebenjamí	2010-2011		19.10 h
	Menuts i menudes	2012 i posteriors		200 m

CLASSIFICACIÓ

- Cursa popular: control informàtic d'arribada (amb xips)
- Curses infantils i adaptades: per ordre d'arribada

INSCRIPCIONS

- **Per internet cursa popular**
cursanoubarris.canb.cat o heroncitybarcelona.com
Tancament de les inscripcions: 17 de maig a les 23.59 h o quan s'arribi al límit de participants (2.000)
- **Per internet curses infantils o adaptades**
cursanoubarris.canb.cat
Tancament de les inscripcions: 24 de maig a les 23.59 h o quan s'arribi al límit de participants (500)

LLIURAMENT DE DORSALS

Cursa popular

El divendres 19 de maig de 16 a 20 h i el dissabte 20 de maig de 10 a 14 h i de 16 a 20 h, al Centre Comercial Heron City Barcelona (cal la presentació del DNI o document acreditatiu)

Curses infantils i adaptades

- El dissabte 27 de maig de 10 a 14 h, al Centre Comercial Heron City Barcelona

PREMIS I OBSEQUIS

Cursa popular

Totes les persones inscrites rebran un obsequi en retirar el seu dorsal i samarreta tècnica (segons la inscripció triada)

El mateix dia de la cursa a partir de les 11.30 h a les pistes d'atletisme de Can Dragó. Lliurament de trofeus als tres primers i tres primeres classificades de la cursa popular i de cadascuna de les altres categories

Curses infantils i adaptades

Tots els nois i noies inscrits rebran una bossa amb regals al punt d'informació del Centre Comercial Heron City després de les curses i mostrant el seu dorsal

Premis als tres primers i tres primeres de cada categoria, a partir de les 20 h el mateix dia de les curses al Centre Comercial Heron City i sorteig de obsequis

PREU

	Fins al 30/04/17 inclòs		A partir del 1/05/17	
	Sense samarreta	Amb samarreta	Sense samarreta	Amb samarreta
Amb xip groc propi (Champion Chip)	8 €	12 €	10 €	14 €
Sense xip groc propi	10 €	14 €	12 €	16 €
Infantils	1 € (solidari)			
Adaptades	Gratis			

Un cop s'hagi realitzat la inscripció no se'n retornarà l'import si no és per causes imputables a l'organització

Es destinarà 1€ de cada inscripció a finançar programes esportius adreçats a nens amb TEA (Trastorn de l'Espectre Autista)



REGLAMENT

- La cursa està oberta a tothom. El mínim d'edat per participar-hi és de 16 anys. Els menors de 18 anys hauran d'anar acompanyats d'un adult com a responsable d'ells. Els tutors legals hauran de lliurar una autorització signada quan recullin el dorsal del menor.
- La prova forma part de les curses de la *challenge 10K*, corresponent al calendari 2016-2017, està inclosa en els Jocs interempreses, al calendari de curses dels socis del FC Barcelona.
- L'organització podrà modificar la data o el recorregut, per causes alienes o de força major.
- Distància 10 km (certificada per la Federació Catalana d'Atletisme).
- El recorregut està senyalitzat i marcat a cada quilòmetre. El punt d'avitallament estarà situat aproximadament al quilòmetre 5.
- El tancament de la prova es produirà al cap d'una hora i quinze minuts d'haver començat o fins que ho consideri oportú la guàrdia urbana. Tothom que no compleixi l'horari i continuï la competició, ho farà a compte i risc propi i fora de la calçada.
- Els únics vehicles que podran seguir la prova seran els expressament autoritzats per l'organització.
- Classificació i control d'arribada amb xip de cronometratge.
- El dorsal i el xip s'hauran de recollir durant els dies i horaris que estableixi l'organització.
- El fet de no retirar el dorsal i el xip en els dies establerts significa que s'hi renuncia, com també a la bossa d'obsequis i a la participació sense dorsal.
- És obligatori córrer la cursa amb el dorsal col·locat a la part davantera de la samarreta de forma que sigui visible. Està prohibit accedir sense dorsal a la zona habilitada per a corredors dintre del recinte esportiu Can Dragó.
- La participació a l'esdeveniment es farà sota la responsabilitat i propi risc dels participants a la cursa. L'organització declina tota responsabilitat dels danys que els participants puguin ocasionar durant la prova, fer-se ells mateixos o a terceres persones.
- Els participants permeten explícitament que el seu nom, cognom, sexe i any de naixement siguin publicats a les llistes d'inscrits, com també a la de resultats si acaben la cursa, seguint la normativa establerta.
- Els participants, en fer la inscripció, donen el seu consentiment perquè l'organització, per si mateixa o per terceres entitats, faci ús de les imatges de la prova per fer-ne promoció, així com de les dades personals per al tractament informàtic amb finalitat exclusivament didàctica, esportiva, promocional o comercial. D'acord amb el que estableix la Llei orgànica 15/1999 del 13 de desembre de la protecció de dades personals, els participants podran exercir el seu dret a accedir a aquests fitxers amb l'objectiu de rectificar o cancel·lar de forma parcial o total les seves dades. Per exercir aquest dret, cal sol·licitar-ho per escrit al Club d'Atletisme Nou Barris (Via Favència, 446-450, 08016 Barcelona).
- El fet d'inscriure's implica l'acceptació d'aquest reglament i del reglament de curses de fons de la Federació Catalana d'Atletisme. L'organització declina tota responsabilitat pels perjudicis que la participació a la cursa pugui causar als participants. En tot allò que no estigui previst s'aplicarà el que decideixi l'organització.