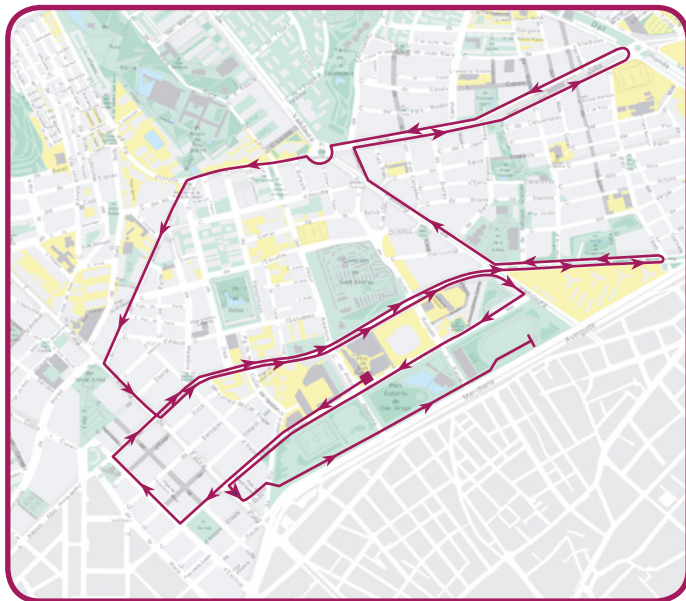


RECORREGUT

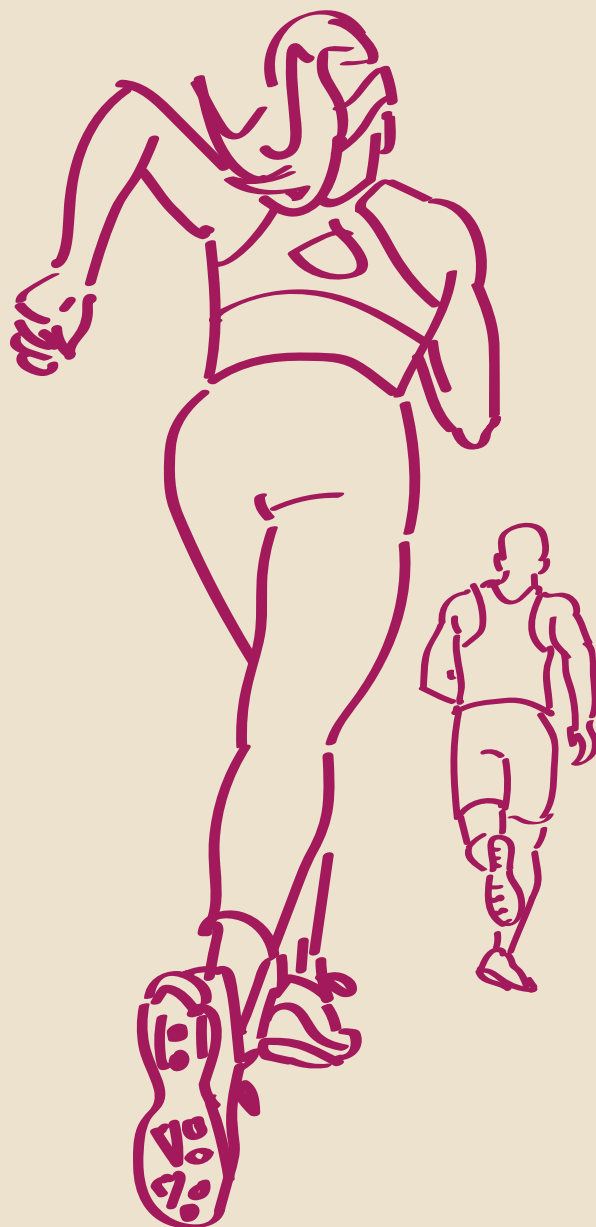


Pg. d'Andreu Nin - c. Vèlia - c. d'Escòcia - c. d'Arnau d'Oms - c. Piferrer - av. Rio de Janeiro (banda mar) - c. d'en Tissó - av. Rio de Janeiro (banda muntanya) - pg. de Valldaura (banda Besós) - c. Artesania - Via Júlia (banda mar) - Via Favència - Via Júlia (banda muntanya) - pl. de la República (banda mar) - pg. de Verdum - c. Dr Pi i Molist - pg. de Fabra i Puig - c. d'Arnau d'Oms - c. Piferrer - av. Rio de Janeiro - pg. Valldaura (banda Llobregat) - pg. d'Andreu Nin - c. de Vèlia - pg. de Fabra i Puig - c. Manuel Sancho - Parc esportiu de Can Drago (banda Meridiana) - pistes d'Atletisme de Can Dragó

OBSERVACIONS

- Hi haurà servei de guardabosses al Centre Comercial Som Multiespai
- Hi haurà servei de dutxes i accés gratuït a la Piscina Municipal de Can Dragó pels participants a la cursa popular (caldrà portar vestit de bany i casquet de piscina)
- Aparcament gratuït per als participants durant el dia de la cursa popular al Centre Comercial Som Multiespai
- Hi haurà servei de llebres

32 CURSA POPULAR DE NOU BARRIS



MÉS INFORMACIÓ

cursanoubarris.canb.cat

[@CursaNouBarris](https://twitter.com/CursaNouBarris)

barcelona.cat/noubarris

Districte de
Nou Barris

32 CURSA POPULAR DE NOU BARRIS

20 de maig de 2018



Les Curses infantils adaptades i el Campionat de Catalunya es faran el 12 de maig



Ajuntament de
Barcelona



32ª CURSA POPULAR DE NOU BARRIS INCLUSIVA

CURSA POPULAR DE NOU BARRIS 10 km

Diumenge 20 de maig

Sortida: pg. Andreu Nin
(davant del Centre Comercial Som Multiespai, antic Heron City)

CURSES INFANTILS I ADAPTADES

Dissabte 12 de maig

Lloc: pistes d'atletisme de Can Dragó

CATEGORIES

CURSA	CATEGORIA	ANY DE NAIXEMENT	DISTÀNCIA	HORA
Popular 20 de maig Circuit urbà	Veterà 3	1957 i anteriors	10 km	9.30 h
	Veterà 2	1958-1967		
	Veterà 1	1968-1977		
	Sènior	1978-1995		
	Promesa	1996-1998		
	Júnior	1999-2000		
	Juvenil	2001-2002		
Discapacitat sensorial	—			
Infantils i adaptades 12 de maig	Cadira de rodes	—	1.000 m	18 h
	Cadet	2003-2004		18.10 h
	Infantil	2005-2006		18.20 h
	Aleví	2007-2008		18.30 h
	Afectacions físiques diverses	—	400 m	18.40 h
	Discapacitat intel·lectual	—		18.50 h
	Benjamí	2009-2010		19 h
	Prebenjamí	2011-2012		19.10 h
	Menuts i menudes	2013 i posteriors		200 m

CLASSIFICACIÓ

- Cursa popular: control informàtic d'arribada (amb xips)
- Curses infantils i adaptades: per ordre d'arribada

INSCRIPCIONS

- **Per internet cursa popular**
cursanoubarris.canb.cat o sommultiespai.com
Tancament de les inscripcions: 18 de maig a les 23.59 h o quan s'arribi al límit de participants (2.000)
- **Per internet curses infantils o adaptades**
cursanoubarris.canb.cat
Tancament de les inscripcions: 10 de maig a les 23.59 h o quan s'arribi al límit de participants (500)

LLIURAMENT DE DORSALS

Cursa popular

El divendres 18 de maig de 16 a 20 h i el dissabte 19 de maig de 10 a 14 h i de 16 a 20 h, al Centre Comercial Som Multiespai (cal la presentació del DNI o document acreditatiu)

Curses infantils i adaptades

El dissabte 12 de maig de 10 a 14 h, al Centre Comercial Som Multiespai

PREMIS I OBSEQUIS

Cursa popular

Totes les persones inscrites rebran un obsequi en retirar el seu dorsal i samarreta tècnica (segons la inscripció triada)

El mateix dia de la cursa a partir de les 11.30 h a les pistes d'atletisme de Can Dragó. Lliurament de trofeus als tres primers i tres primeres classificades de la cursa popular i de cadascuna de les altres categories

Curses infantils i adaptades

Tots els nois i noies inscrits rebran una bossa amb regals al punt d'informació del Centre Comercial Som Multiespai després de les curses i mostrant el seu dorsal

Premis als tres primers i tres primeres de cada categoria, a partir de les 20 h el mateix dia de les curses al Centre Comercial Som Multiespai i sorteig de obsequis

PREU

	Fins al 30/04/17 inclòs		A partir de l'1/05/17	
	Sense samarreta	Amb samarreta	Sense samarreta	Amb samarreta
Amb xip groc propi (Champion Chip)	12 €	14 €	12 €	16 €
Sense xip groc propi	12 €	16 €	12 €	18 €
Infantils	1 € (solidari)			
Adaptades	Gratis			

Un cop s'hagi realitzat la inscripció no se'n retornarà l'import si no és per causes imputables a l'organització

Es destinarà 1€ de cada inscripció a finançar programes esportius adreçats a nens amb TEA (Trastorn de l'Espectre Autista)



REGLAMENT

- La cursa està oberta a tothom. El mínim d'edat per participar-hi és de 16 anys. Els menors de 18 anys hauran d'anar acompanyats d'un adult com a responsable d'ells. Els tutors legals hauran de lliurar una autorització signada quan recullin el dorsal del menor.
- La prova forma part de les curses de la *challenge 10K*, corresponent al calendari 2017-2018, està inclosa en els Jocs interempreses, al calendari de curses dels socis del FC Barcelona.
- L'organització podrà modificar la data o el recorregut, per causes alienes o de força major.
- Distància 10 km (certificada per la Federació Catalana d'Atletisme).
- El recorregut està senyalitzat i marcat a cada quilòmetre. El punt d'avitallament estarà situat aproximadament al quilòmetre 5.
- El tancament de la prova es produirà al cap d'una hora i quinze minuts d'haver començat o fins que ho consideri oportú la guàrdia urbana. Tothom que no compleixi l'horari i continui la competició, ho farà a compte i risc propi i fora de la calçada.
- Els únics vehicles que podran seguir la prova seran els expressament autoritzats per l'organització.
- Classificació i control d'arribada amb xip de cronometratge.
- El dorsal i el xip s'hauran de recollir durant els dies i horaris que estableixi l'organització.
- El fet de no retirar el dorsal i el xip en els dies establerts significa que s'hi renuncia, com també a la bossa d'obsequis i a la participació sense dorsal.
- És obligatori córrer la cursa amb el dorsal col·locat a la part davantera de la samarreta de forma que sigui visible. Està prohibit accedir sense dorsal a la zona habilitada per a corredors dintre del recinte esportiu Can Dragó.
- La participació a l'esdeveniment es farà sota la responsabilitat i propi risc dels participants a la cursa. L'organització declina tota responsabilitat dels danys que els participants puguin ocasionar durant la prova, fer-se ells mateixos o a terceres persones.
- Els participants permeten explícitament que el seu nom, cognom, sexe i any de naixement siguin publicats a les llistes d'inscrits, com també a la de resultats si acaben la cursa, seguint la normativa establerta.
- Els participants, en fer la inscripció, donen el seu consentiment perquè l'organització, per si mateixa o per terceres entitats, faci ús de les imatges de la prova per fer-ne promoció, així com de les dades personals per al tractament informàtic amb finalitat exclusivament didàctica, esportiva, promocional o comercial. D'acord amb el que estableix la Llei orgànica 15/1999 del 13 de desembre de la protecció de dades personals, els participants podran exercir el seu dret a accedir a aquests fitxers amb l'objectiu de rectificar o cancel·lar de forma parcial o total les seves dades. Per exercir aquest dret, cal sol·licitar-ho per escrit al Club d'Atletisme Nou Barris (Via Favència, 446-450, 08016 Barcelona).
- El fet d'inscriure's implica l'acceptació d'aquest reglament i del reglament de curses de fons de la Federació Catalana d'Atletisme. L'organització declina tota responsabilitat pels perjudicis que la participació a la cursa pugui causar als participants. En tot allò que no estigui previst s'aplicarà el que decideixi l'organització.